

COMMUNE DE VAL-DE-TRAVERS

PLAN D'ALIGNEMENT COMMUNAL

(VALANT PLAN ROUTIER POUR LE PROLONGEMENT RUE DERRIERE-LES-JARDINS)

MÔTIERS - SECTEUR SUD-OUEST

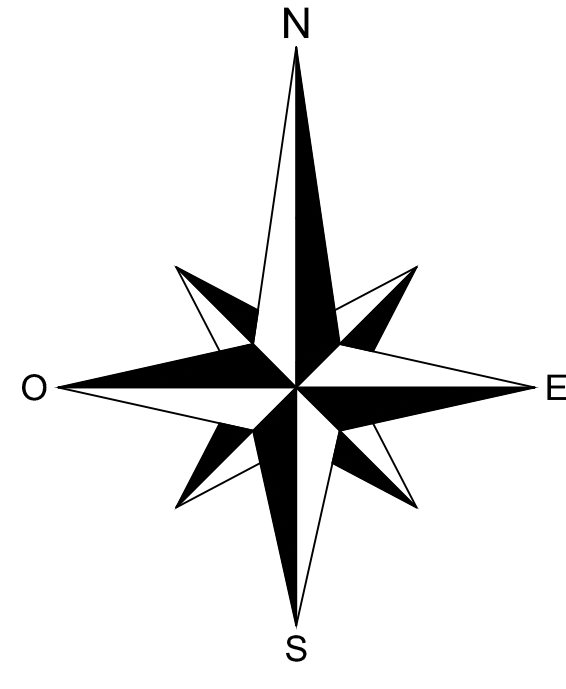
Echelle: 1:500 Plan n° 09.06/1 Date: 08.06.2012

Auteur du plan ATELIER NORTH AMENAGEMENT DU TERRITOIRE ET URBANISME 2024 St-Aubin-Sauges	Signature Au nom du Conseil communal Le/La président/e Le/La Chancellière
Date: _____ Val-de-Travers, le _____	

Préavis Le/La conseiller/ère d'Etat chef/fe du Département de la gestion du territoire	Adoption par arrêté de ce jour Au nom du Conseil général Le/La président/e Le/La secrétaire
Neuchâtel, le _____	Val-de-Travers, le _____

Mise à l'enquête publique du _____ au _____ Au nom du Conseil communal Le/La président/e Le/La Chancellière	Approbation par arrêté de ce jour Au nom du Conseil d'Etat Le/La président/e Le/La chancellière
Val-de-Travers, le _____	Neuchâtel, le _____

Sanction par arrêté de ce jour	Neuchâtel, le _____
Au nom du Conseil d'Etat Le/La président/e	Le/La chancellière

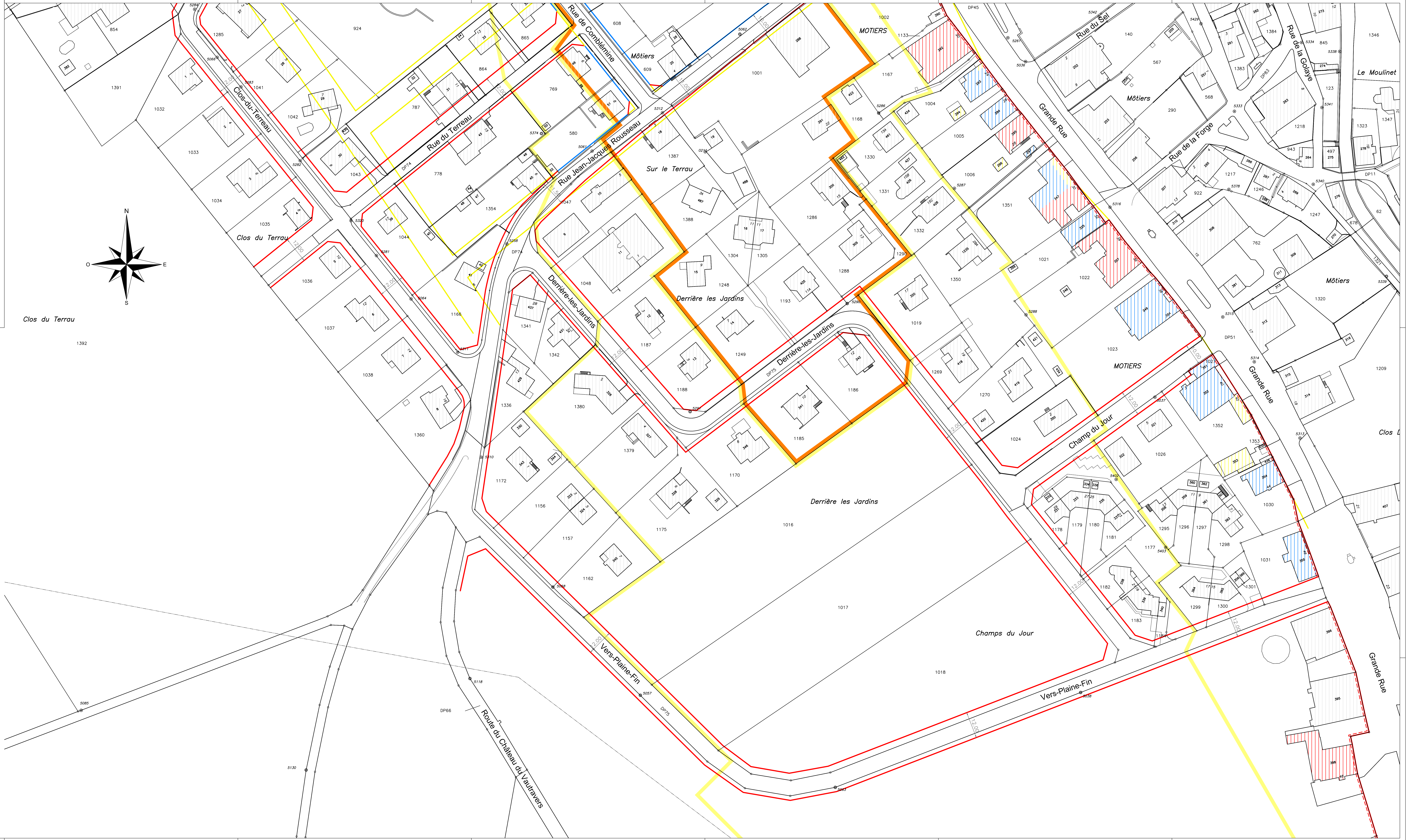


Clos du Terrau

Etabli sur la base des données de la mensuration officielle (20120608_6980)

- Légende:**
- ALIGNEMENT SANCTIONNE MAINTENU
 - ALIGNEMENT SUPPRIME
 - ALIGNEMENT NOUVEAU
 - FRONT D'IMPLANTATION OBLIGATOIRE
 - BANDE D'IMPLANTATION OBLIGATOIRE
 - ALIGNEMENT SECONDAIRE (MURS, ESCALIERS)
 - SURFACE SUR LAQUELLE LES BATIMENTS PEUVENT ETRE ENTRETENUS - MENTION DE PRECARITE NECESSAIRE POUR AGRANDISSEMENT OU TRANSFORMATION (art.77 al. 1 et 2 LCAT)

- INFORMATIONS INDICATIVES**
- Bâtiment figurant à la catégorie 1 du recensement architectural
 - Bâtiment figurant à la catégorie 2 du recensement architectural
 - Bâtiment figurant à la catégorie 3 du recensement architectural
 - Zone S2 de protection des captages
 - Zone S3 de protection des captages



COMMUNE DE VAL-DE-TRAVERS
PLAN D'ALIGNEMENT COMMUNAL
 (VALANT PLAN ROUTIER POUR LE PROLONGEMENT RUE DERRIERE-LES-JARDINS)

MÔTIERS - SECTEUR SUD-OUEST
 Echelle: 1:200/1:50 Plan n° 09.06/2 Date: 08.06.2012

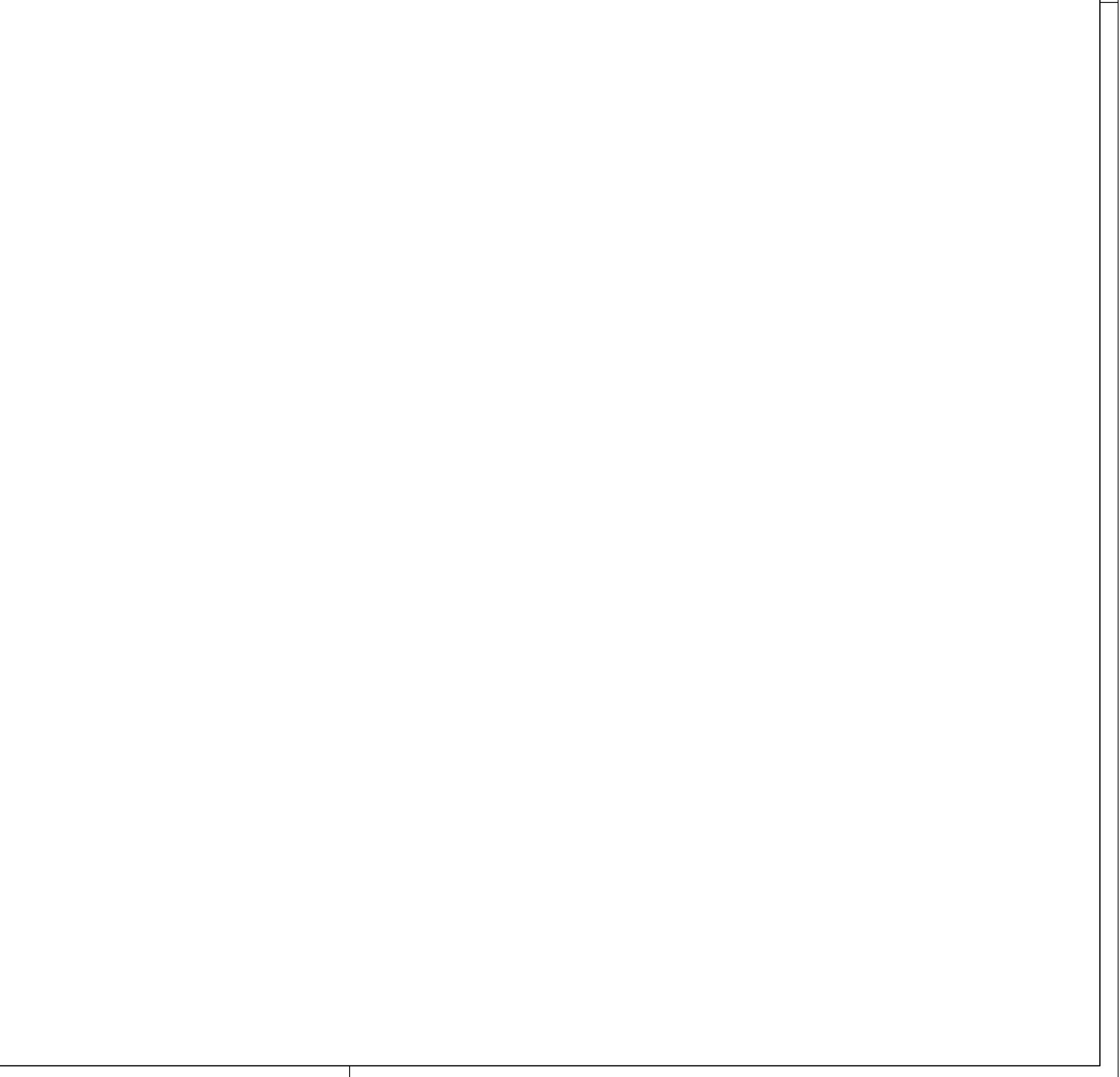
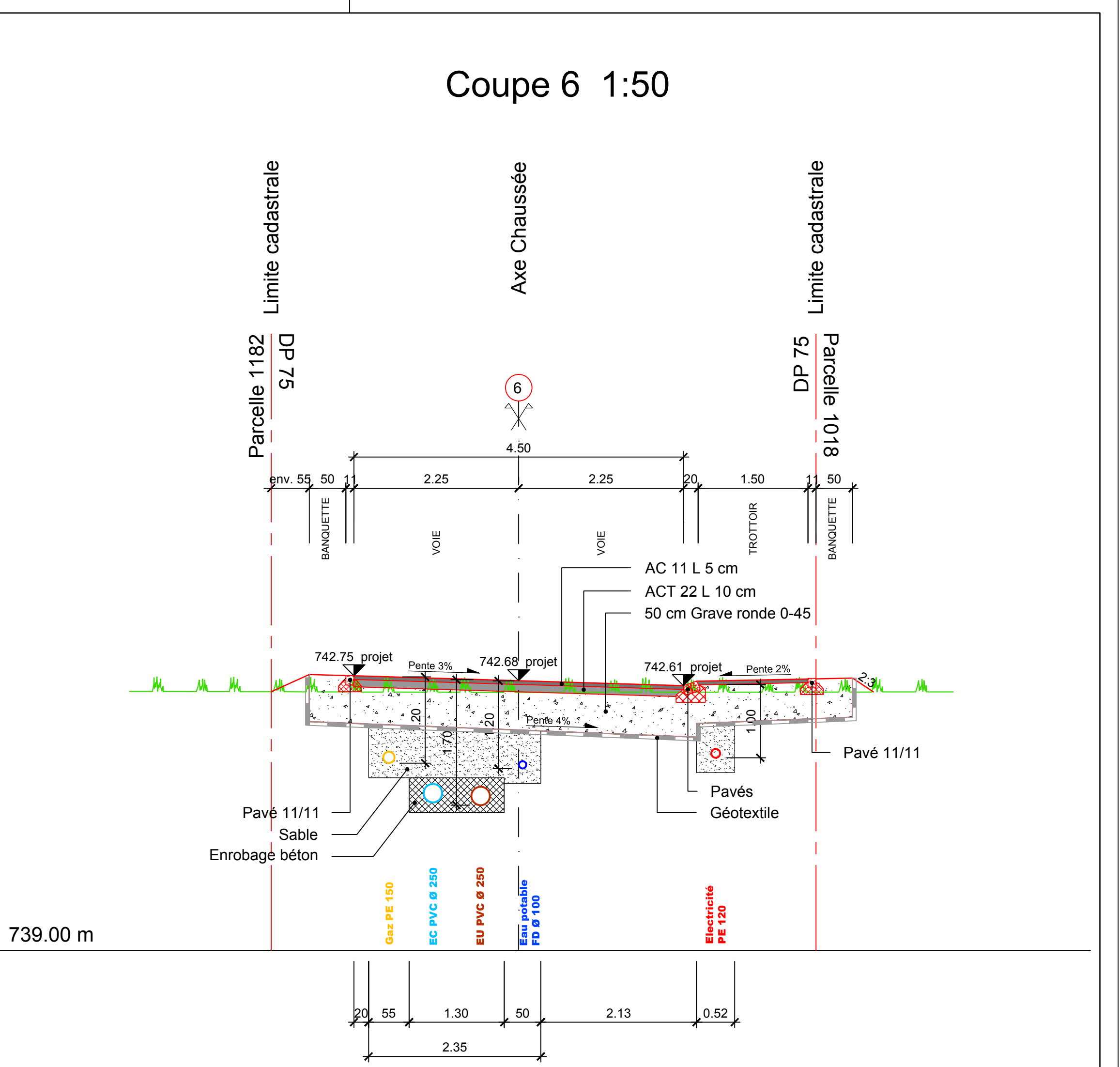
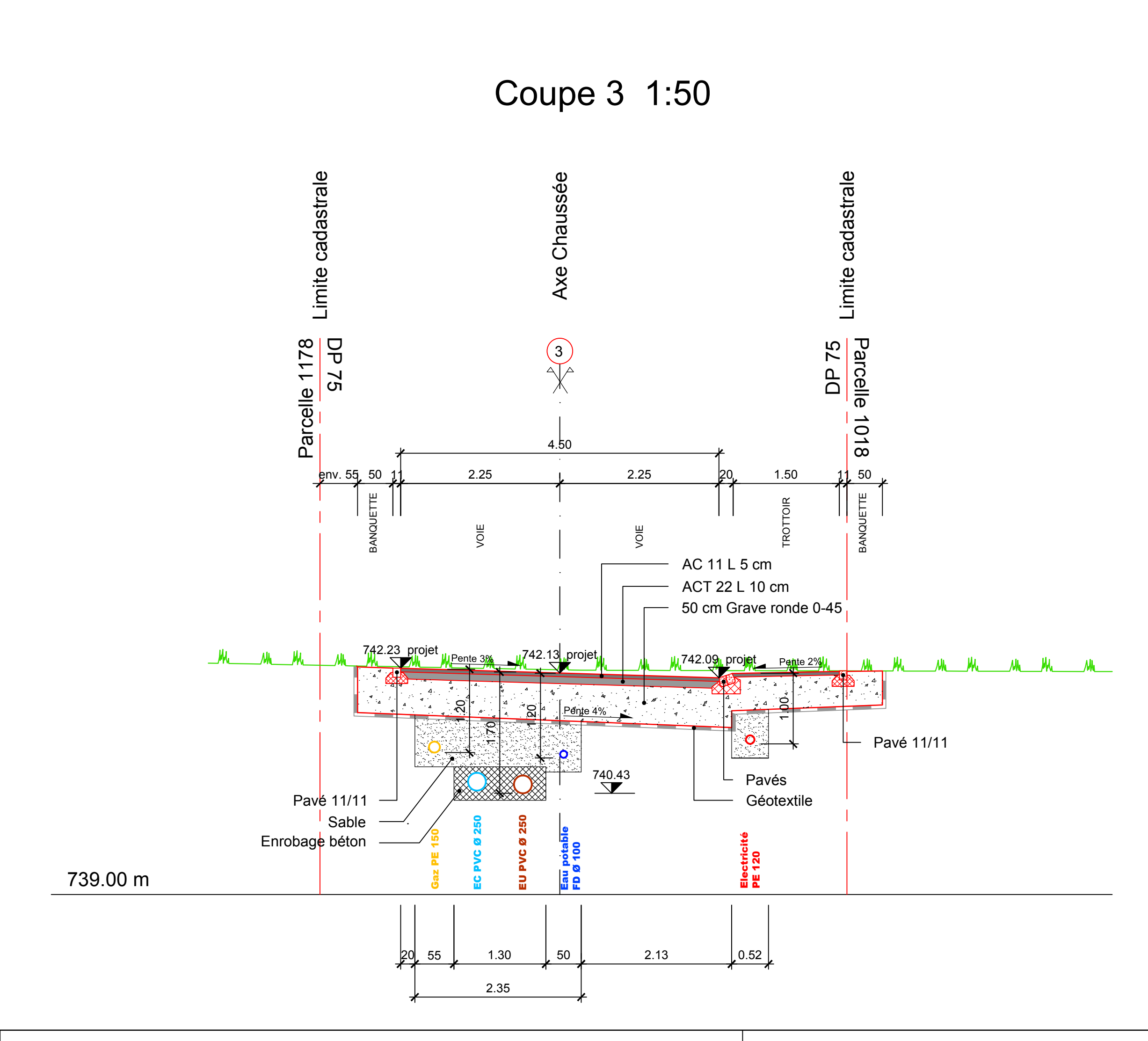
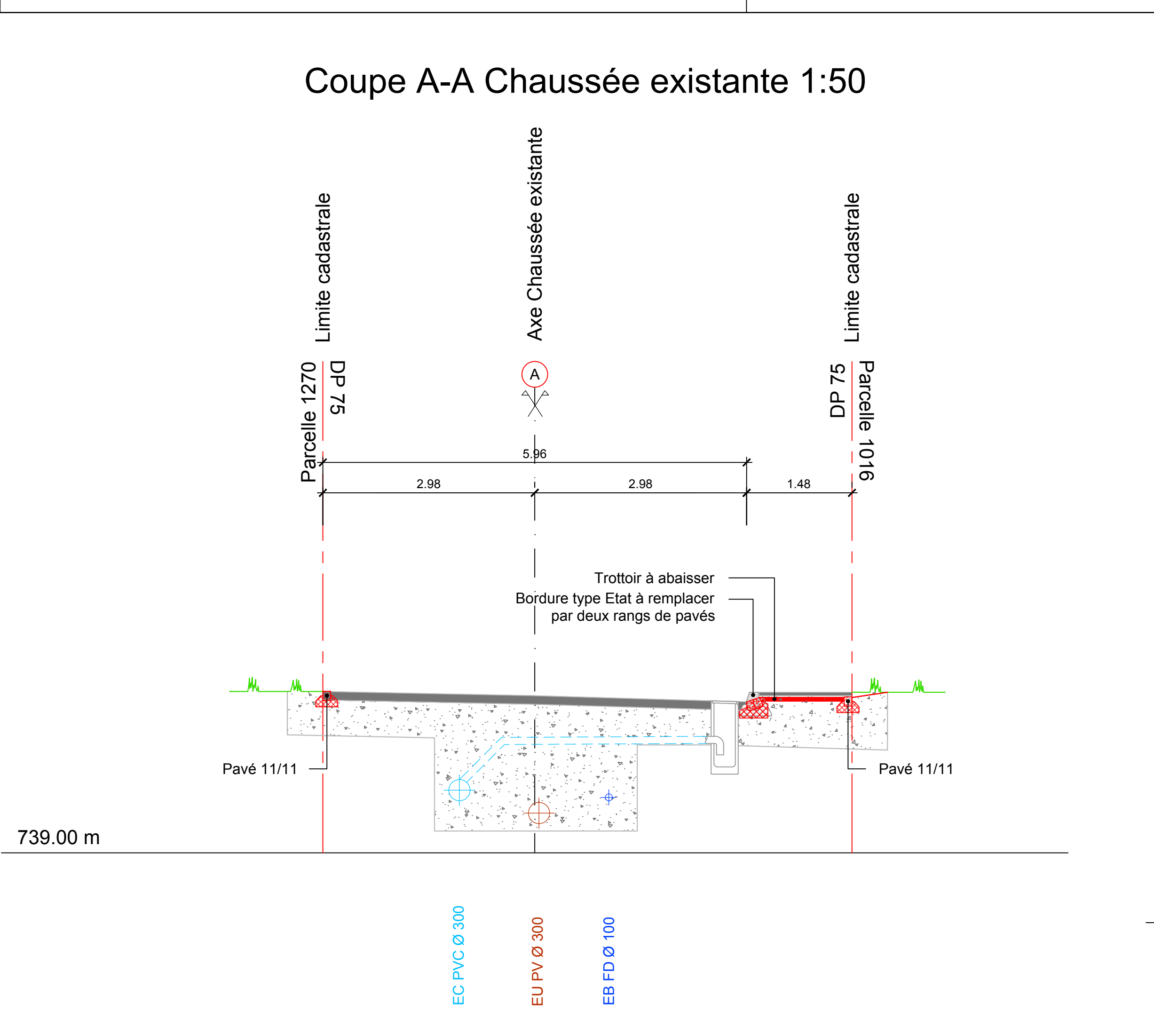
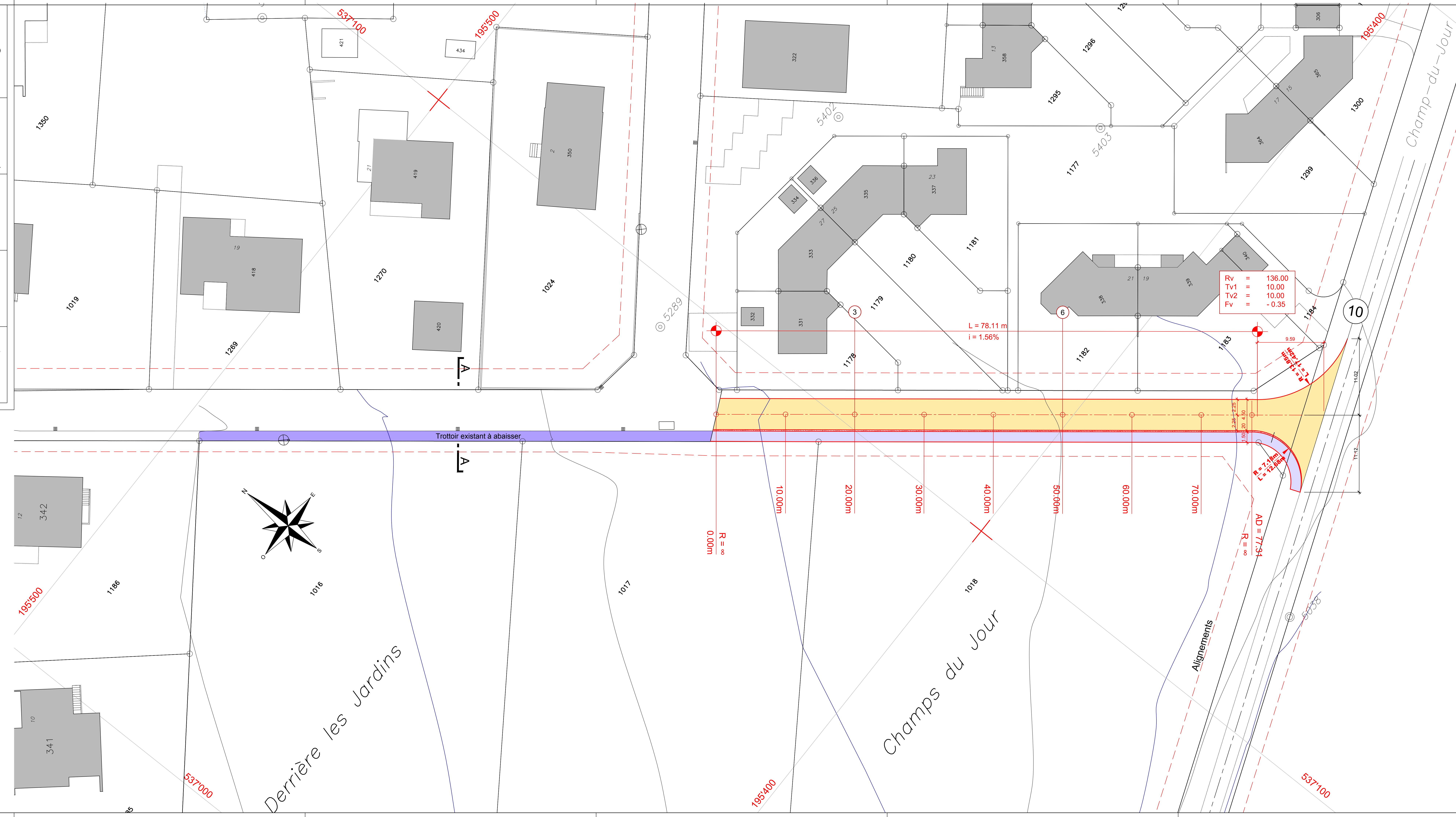
Auteur du plan ATELIER NORTH BUREAU D'ARCHITECTURE, D'INGÉNIERIE ET D'URBANISME 2024 St-Alban-Strasbourg	Signature Au nom du Conseil communal Le/La président/e Le/La Chancelier/ère
Préavis Le/La conseiller/ère d'Etat cheffe du Département de la gestion du territoire Neuchâtel, le	Adoption par arrêté de ce jour Au nom du Conseil général Le/La président/e Le/La secrétaire Neuchâtel, le
Mise à l'enquête publique du au Au nom du Conseil communal Le/La président/e Le/La Chancelier/ère Val-de-Travers, le	Approbation par arrêté de ce jour Au nom du Conseil d'Etat Le/La président/e Le/La chancelier/ère Neuchâtel, le
Sanction par arrêté de ce jour Au nom du Conseil d'Etat Le/La président/e	Neuchâtel, le

Projet routier / situation et profils en travers

Légende:

- Chaussée projetée
- Trottoir franchissable projeté
- Trottoir existant à abaisser
- Alignements

Etabli sur la base des données de la mensuration officielle (20120608_5980)



<p>COMMUNE DE VAL-DE-TRAVERS</p> <p>PLAN D'ALIGNEMENT COMMUNAL (VALANT PLAN ROUTIER POUR LE PROLONGEMENT RUE DERRIERE-LES-JARDINS)</p> <p>MÔTIERS - SECTEUR SUD-OUEST Echelle: 1:200 Plan n° 09.06/4 Date: 08.06.2012</p>	
<p>Auteur du plan ATELIER NORTH AMÉNAGEMENT DU TERRITOIRE ET URBANISME 2024 St-Aubin-Sauges</p> <p>NORTH & PERRET SA Ingénierie d'Architecture Chemin de Frenschwiller 10 1820 Yverdon-les-Bains</p>	<p>Signature Au nom du Conseil communal Le/La président/e Le/La Chancelier/ère</p> <p>Val-de-Travers, le</p>
<p>Préavis Le/La conseiller/ère d'Etat cheffe du Département de la gestion du territoire</p> <p>Neuchâtel, le</p>	<p>Adoption par arrêté de ce jour Au nom du Conseil général Le/La président/e Le/La secrétaire</p> <p>Val-de-Travers, le</p>
<p>Mise à l'enquête publique du au</p> <p>Au nom du Conseil communal Le/La président/e Le/La Chancelier/ère</p> <p>Val-de-Travers, le</p>	<p>Approbation par arrêté de ce jour Au nom du Conseil d'Etat Le/La président/e Le/La chancelier/ère</p> <p>Neuchâtel, le</p>
<p>Sanction par arrêté de ce jour</p> <p>Au nom du Conseil d'Etat Le/La président/e</p> <p>.....</p>	<p>Neuchâtel, le</p> <p>Le/La chancelier/ère</p> <p>.....</p>



Projet routier / situation services

LEGENDE

Projet

- Ø + pente (%) Eaux usées projetées
- Ø + pente (%) Eaux claires projetées
- gas Gaz projeté
- Eau potable projetée fonte Ø 100
- Electricité
- Chambres de visite EC -Ø 80 cm
- Chambres de visite EU -Ø 80 cm

Existant

- Ø + pente (%) Eaux usées
- Ø + pente (%) Eaux claires
- Eau potable
- Electricité
- Chambres de visite EC -Ø 80 cm
- Chambres de visite EU -Ø 80 cm

Etabli sur la base des données de la mensuration officielle (20120608_5980)